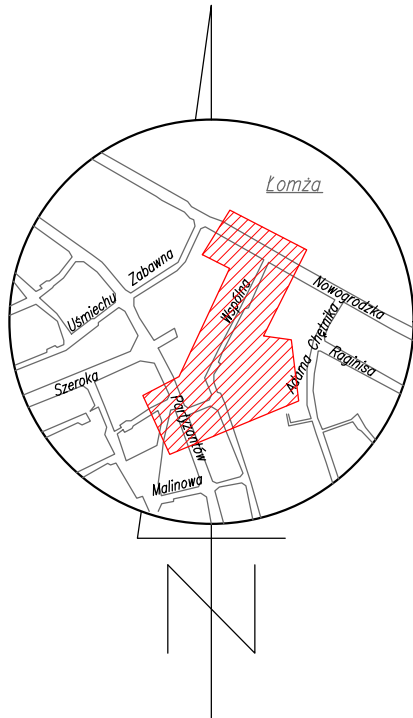


MAPA DO CELÓW PROJEKTOWYCH	
Oznaczenie kancelaryjne zgłoszenia pracy geodezyjnej	6640.2092.2020
Miejscowość	m. Łomża, ul. Wspólna
Jednostka ewidencyjna	identyfikator 206201_1 nazwa Łomża- miasto
Obszar ewidencyjny	identyfikator 206201_1.0002 nazwa Łomża
Skala mapy	1:500
Układ współrzędnych	prostokątnych płaskich 2000/7 wysokości Kronsztadt 86
Data opracowania mapy	22.01.2021 r.
Sekcje mapy zasadniczej	7.195.29.25.3.4; 7.194.29.05.1.2
Oznaczenie granic obszaru, który był przedmiotem aktualizacji	_____
Służebności gruntowe mające wpływ na zagospodarowanie gruntów zlokalizowanych w granicach projektowanej inwestycji	Wykonanie niniejszej mapy nie było poprzedzone ustaleniami dotyczącymi ewentualnych służebności gruntowych obciążających grunty położone w granicach projektowanej inwestycji budowlanej
Kontur użytku gruntowego, który nie jest ujawniony w bazie danych ewidencji gruntów i budynków	Brak
GEOPLAN S.C. A. Toczyłowski, K. i S. Kołodziejczyk ul. Dworna 35, 18-400 Łomża tel. 86 216 55 55 602 507 457 NIP: 718 140 49 62	GEODETA UPRAWNIONY Zaśw. G.U.G. nr 1458 Antoni Toczyłowski 18-400 Łomża, ul. Obronców Łomży 2c 602 507 457
Nazwa / imię i nazwisko wykonawcy oraz data i podpis osoby reprezentującej wykonawcę	Imię i nazwisko, nr uprawnień oraz data i podpis geodety uprawnionego, który opracował mapę



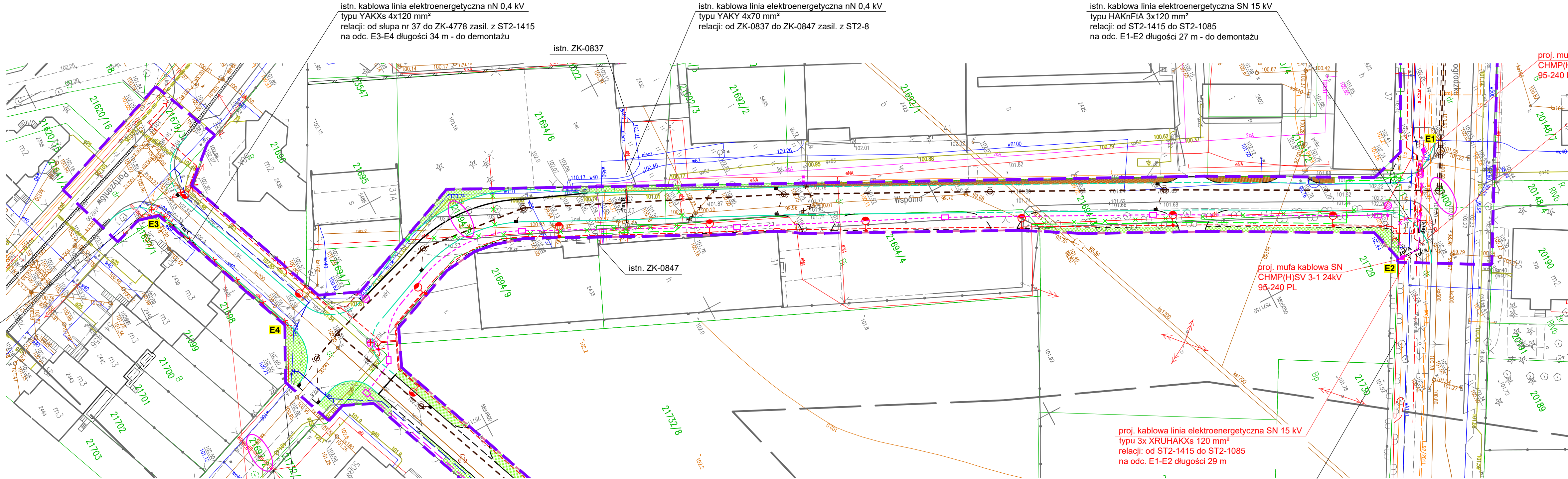
Szkic orientacyjny

Jestem świadomy odpowiedzialności karnej za złożenie fałszywych oświadczeń. Oświadczam, że operat techniczny zawierający rezultaty prac geodezyjnych w wyniku, których powstał niniejszy dokument uzyskał pozytywny wynik weryfikacji.

Identyfikator zgłoszenia prac geodezyjnych	6640.2092.2020
Wykonawca prac geodezyjnych	GEOPLAN S.C. A. Toczyłowski, K. i S. Kołodziejczyk
Organ służby geodezyjnej, który otrzymał zgłoszenie	Starosta Łomżyński
Nr oraz data sporządzenia dokumentu zawierającego wynik pozytywnej weryfikacji	Protokół Weryfikacji nr 17433 z dnia 2021-01-27 ID operatu P.2062.2021.48
Imię i nazwisko oraz nr uprawnień zawodowych kierownika prac	Antoni Toczyłowski Zaśw. GUGIK Nr 1458

GEODETA UPRAWNIONY
Zaśw. G.U.G. nr 1458
Antoni Toczyłowski
18-400 Łomża, ul. Obronców Łomży 2c
602 507 457

6640.2090.2020, data sporządzenia 22.01.2021 r.
Kierownik prac: Antoni Toczyłowski, nr upr. 1458
Dokument podpisany elektronicznie



OZNACZENIA

- DZIAŁKA OBJĘTA OPRACOWANIEM
- ISTN. URZĄDZENIA OŚWIEŚLENIA ULICZNEGO DO DEMONTAŻU (WG ODRĘBNEGO OPRACOWANIA)
- ISTNIEJĄCA KABLOWA LINIA ELEKTROENERGETYCZNA nN 0,4 kV PRZEZNACZONA DO DEMONTAŻU (WG ODRĘBNEGO OPRACOWANIA)
- ISTNIEJĄCA KABLOWA LINIA ELEKTROENERGETYCZNA nN 0,4 kV PRZEZNACZONA DO DEMONTAŻU
- ISTNIEJĄCA KABLOWA LINIA ELEKTROENERGETYCZNA SN 15 kV PRZEZNACZONA DO DEMONTAŻU
- ISTNIEJĄCA KABLOWA LINIA ELEKTROENERGETYCZNA SN 15 kV PRZEZNACZONA DO DEMONTAŻU
- PROJEKTOWANA KABLOWA LINIA ELEKTROENERGETYCZNA nN 0,4 kV (WG ODRĘBNEGO OPRACOWANIA)
- PROJEKTOWANA KABLOWA LINIA ELEKTROENERGETYCZNA nN 0,4 kV typu YAKXs 4x120mm²
- PROJEKTOWANA KABLOWA LINIA ELEKTROENERGETYCZNA SN 15 kV typu 3xXRUHAKXs 1x120mm²
- PROJEKTOWANA MUFA KABLOWA SN 15 kV O PARAMETRACH Z DOKUMENTACJI TECHNICZNEJ WRAZ ZE ZNACZNIKIEM ELEKTROMAGNETYCZNYM TYPU EMS-ID 1428-XR/ID 3M
- PROJEKTOWANY PRZEPUST KABLOWY

A * RURA OSŁONOWA Ø110mm, Ø160mm (HDPE karbowana, dwuścienna)
B * RURA OSŁONOWA Ø110mm, Ø160mm (HDPE gładka, jednościenna, dwudzielna) - na kable istniejące
C * RURA OSŁONOWA Ø110mm, Ø160mm (HDPE gładka, jednościenna) - przecisli, pod wjazdami

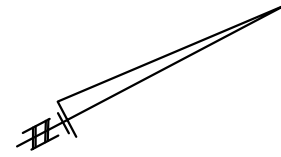
Uwaga:

Na czas przebudowy należy przewidzieć awaryjne zasilanie odbiorców z agregatu. Demontaż istn. kablowych linii elektroenerg. należy wykonać po wybudowaniu zastępczych urządzeń elektroenergetycznych.

PROLUS PRACOWNIA PROJEKTOWA		PROJEKTOWANIE DRÓG I UZBROJENIA TERENU	
email: prolus@o2.pl		tel.: 85 722 25 19	
OBJEKT: PRZEBUDOWA ULICY WSPÓLNEJ (POŁĄCZENIE ULICY NOWOGRODZKIEJ Z UL. PARTYZANTÓW)		STADIUM: PROJEKT WYKONAWCZY	
NAZWA RYS.: PROJEKT ZAGOSPODAROWANIA TERENU		SKALA:	NR RYS.:
		1:500	ES-1
ZESPÓŁ AUTORSKI		DATA:	
		08.2021	
PROJEKTANT:		MGR INŻ. TOMASZ SUROWIEC	
NR UPRAWNIENI:		PDL/0074/POOE/07	
OPRACOWANIE:		MGR INŻ. SEBASTIAN RUCIŃSKI	

PROJEKT ZAGOSPODAROWANIA TERENU

Skala 1:500



Za zgodność z oryginałem
mapy do celów projektowych

Tomasz Surowiec

Niniejsza dokumentacja oznaczona numerem kancelaryjnym GN.II.6630... była przedmiotem narady koordynacyjnej w dniu 09.07.2021 w siedzibie Starostwa Powiatowego 18-400 Łomża, ul. Szosa Zambrowska 1/27

Z up. STAROSTY

Bożena Kadłubowska
Przewodnicząca Narady Koordynacyjnej

istn. kablowa linia elektroenergetyczna SN 15 kV
typu HAKnFIA 3x120 mm²
relacji: od ST2-1415 do ST2-1085
na odc. E1-E2 długości 27 m - do demontażu

proj. kablowa linia elektroenergetyczna SN 15 kV
typu 3x XRUHAKXs 120 mm²
relacji: od ST2-1415 do ST2-1085
na odc. E1-E2 długości 29 m

istn. kablowa linia elektroenergetyczna SN 15 kV
typu HAKnFIA 3x120 mm²
relacji: od ST2-1415 do ST2-1085

istn. kablowa linia elektroenergetyczna nN 0,4 kV
typu YAKY 4x70 mm²
relacji: od ZK-0837 do ZK-0847 zasil. z ST2-8

istn. kablowa linia elektroenergetyczna nN 0,4 kV
typu YAKXs 4x120 mm²
relacji: od słupa nr 37 do ZK-4778 zasil. z ST2-1415
na odc. E3-E4 długości 34 m - do demontażu

istn. kablowa linia elektroenergetyczna nN 0,4 kV
typu YAKXs 4x120 mm²
relacji: od słupa nr 37 do ZK-4778 zasil. z ST2-1415

istn. kablowa linia elektroenergetyczna nN 0,4 kV
typu YAKXs 4x120 mm²
relacji: od słupa nr 37 do ZK-4778 zasil. z ST2-1415
na odc. E3-E4 długości 34 m - przełożona po nowej trasie